



Kong bord

Kong er inspirert av den skandinaviske urskogen. De massive møblene kan stå alene eller kobles sammen. Kong leveres som benk, med og uten rygg og armlene, og bord, for nedstøp (C), med fotplate (A) eller som frittstående modell.

Ståldetaljer er varmforzinket (901) og dimensjonert for varig bruk. Velg mellom nesten 200 forskjellige RAL-farger ved pulverlakkering (900). Alle skruer og beslag leveres i syrefast eller rustfritt stål.

Kong leveres som standard med linoljeimpregnert PEFC-sertifisert høykvalitets furu fra Skandinavia. Standardprodukter i varmforzinket og pulverlakkert stål kan også leveres med tredetaljer i Kebony Radiata®. Oljet eik eller ask anbefales innendørs. Andre treslag på forespørsel.

Nettopris fra 9 850 NOK

Teknisk informasjon

Modeller og kombinasjoner

4033A

Forankring

A - Fotplate

C - Nedstøp

F - Frittstående

- Boltes til underlaget

Materialer og behandling

Treverk

Linoljeimpregnert furu

Oljet eik

Oljet Ask

Kebony Radiata®

Metall

901 Varmforzinket stål

900 Pulverlakkert stål

RAL-farger

Designer anbefaler

 RAL 1004

 RAL 1005

 RAL 1006

 RAL 3002

 RAL 3004

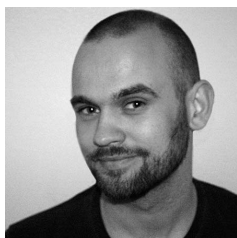
 RAL 3009

 RAL 5003

 RAL 5007

 RAL 5015

Design



Allan Hagerup