



Kong benk

Kong forestiller den skandinaviske urskogen. De massive benkene kan stå alene eller kobles sammen. Kong kan leveres som benk med og uten rygg og armlener og for nedstøp(C), fotplate(A) eller frittstående(FR)

Ståldetaljer er varmforzinket (901) og dimensjonert for varig bruk. Velg mellom nesten 200 forskjellige RAL-farger ved pulverlakkering (900). Alle skruer og beslag leveres i syrefast eller rustfritt stål.

Produkter med tredetaljer leveres med linoljeimpregnert PEFC-sertifisert furu fra Skandinavia. Varmforzinkede og pulverlakkerte standardprodukter med tredetaljer kan også leveres med Kebony Radiata®. Oljet eik eller ask anbefales innendørs.
Andre treslag på forespørsel.

Nettopris fra 10 850 NOK

Teknisk informasjon

Modeller og kombinasjoner

4003A Kong krakk
4021 Kong rygg
4025 Kong armlener

Forankring

A - Fotplate
C - Nedstøp
F - Frittstående
- Boltes til underlaget

Materialer og behandling

Treverk

Linoljeimpregnert furu
Oljet eik
Oljet Ask
Kebony Radiata®

Metall

901 Varmforzinket stål
900 Pulverlakkert stål

RAL-farger

Designer anbefaler

 RAL 1004

 RAL 1005

 RAL 1006

 RAL 3002

 RAL 3004

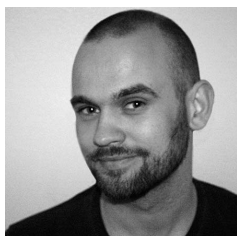
 RAL 3009

 RAL 5003

 RAL 5007

 RAL 5015

Design



Allan Hagerup